

editieren

WebOffice Erweiterung

Kombinierbar mit

- Basissystem WebOffice webgis
- SYNERGIS Fachlösungen
- SYNERGIS Partnerlösungen

Zum Einsatz

- im Intranet und Internet
- als Webhosting



editieren im web

Webbasierte GI-Systeme bieten einer breiten Anwenderschicht einen schnellen und einfachen Zugang zu räumlichen Informationen. Die SYNERGIS WebOffice Produktfamilie stellt ein skalierbares leistungsstarkes WebGIS-System zur Nutzung im Internet und Intranet sowie über Webhosting dar.

Die Basiskomponente SYNERGIS WebOffice webgis bietet Auskunft und Analyse über alle verfügbaren Geometrie- und Sachdaten und läßt sich über die WebOffice Erweiterungen und SYNERGIS Fachlösungen zu fachspezifischen Editierarbeitsplätzen ausbauen.

Einfach, schnell, sicher Erfassen & Fortführen im Webbrowser

SYNERGIS WebOffice editieren ist ein rein serverbasiertes Erweiterungsmodul zu WebOffice webgis, verwendet keinerlei Plug Ins oder Applets, ermöglicht damit eine zentrale Administration und kann mit jedem Standard Webbrowser eingesetzt werden.

SYNERGIS WebOffice editieren ist die ideale Lösung um Geo- und Sachdaten über Webtechnologie, sei es im Intranet, Internet oder im Rahmen eines Webhosting, zu erfassen oder zu pflegen. Die Anzahl der editierenden Benutzer ist dabei unbegrenzt.

SYNERGIS WebOffice editieren stellt alle wesentlichen Funktionen für die Bearbeitung von Geometrie- und Sachdaten, bis hin zu frei definierbaren Auswahllisten und grundlegenden Konstruktionsfunktionen, zur Verfügung. Die Bedienung von WebOffice editieren ist intuitiv und leicht verständlich, so dass eine kurze Schulung von einer Stunde vollkommen ausreicht.

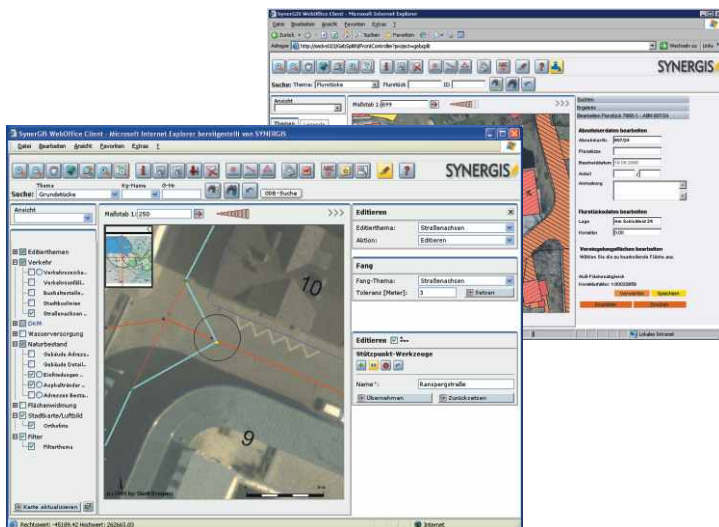
SYNERGIS WebOffice editieren kann frei konfiguriert und damit fachlich gezielt ausgerichtet werden.

WebOffice editieren



Ausgewählte Funktionen

- Bearbeiten von Punkt-, Linien-, Polygonthemen
 - Hinzufügen, Verändern, Kopieren, Löschen
- Sachdatenerfassung und -fortführung mit
 - Wertelisten (Look Up-Tabellen)
 - Validierung und Typprüfung
 - Pflichtfeldern und optionalen Feldern
 - Eindeutigkeitsprüfung
 - Vorgabewerten
 - Eingabemasken
 - webbasierte Fachlösungen (optional)
 - desktopbasierte Fachsysteme (optional)
- Fangfunktionen für exaktes Digitalisieren
- Bemaßungsfunktionen mit Fangoptionen
- Konstruktionswerkzeuge mit
 - direkter Koordinateneingabe
 - Fluchtkonstruktion
 - Bogenschnittkonstruktion
 - Schnittpunkt zweier Linien
- Freie individuelle Konfiguration zur Erstellung eigener Fachkaster
- Direkte prozessorientierte Interaktion mit SYNERGIS Fachlösungen
- Benutzer- und projektspezifische Bereitstellung von Editierthemen
- Mit allen Funktionen integriert in WebOffice usermanagement
- Versionierung mit ESRI ArcSDE
- SYNERGIS WebOffice editieren kann auf Basis ESRI ArcSDE oder Shape-Files eingesetzt werden. Es unterstützt MapServer- und AXL basierte Kartendienste.



Die WebOffice Produktfamilie

Basissystem

- WebOffice webgis

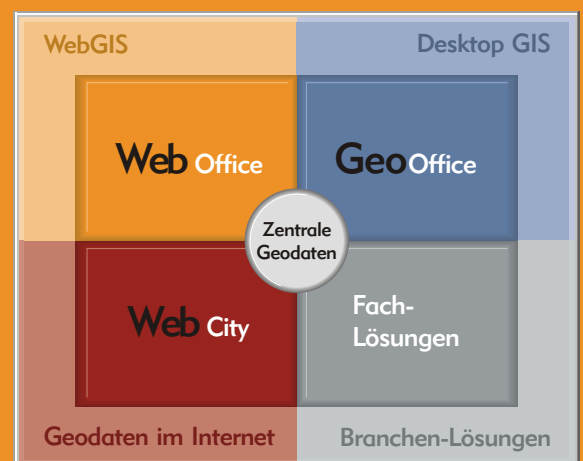
Erweiterungen

- WebOffice editieren
- WebOffice extract-server
- WebOffice usermanagement

Fachlösungen

- Verwaltung (public sector)
- Management (business sector)
- Raum- und Bauleitplanung
- Ver- und Entsorgung
- Umwelt

Die SYNERGIS Produktlinien



SYNERGIS

gis@work

www.mysynergis.com

A-1120 Wien
 Technologiestraße 10 EURO PLAZA - Gebäude E T. +43 - 1 87 806-0 F. +43 - 1 87 806-99 wien@mysynergis.com

A-6020 Innsbruck
 Wilhelm-Greil-Straße 17 T. +43 - 512 262060-0 F. +43 - 512 262060-20 innsbruck@mysynergis.com

D-69168 Wiesloch bei Heidelberg
 Gerbersruh Straße 2 T. +49 - 6222 5731-0 F. +49 - 6222 5731-31 wiesloch@mysynergis.com